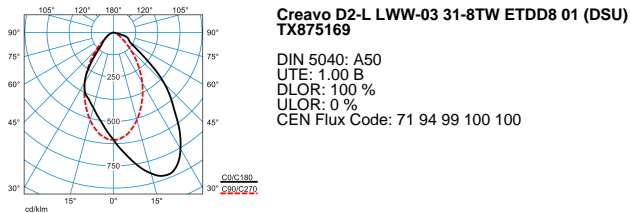
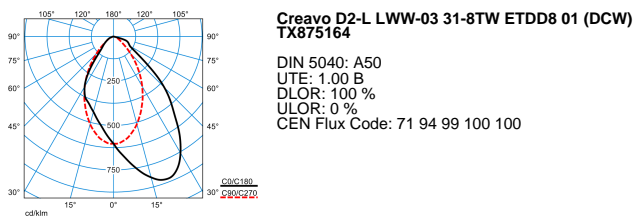
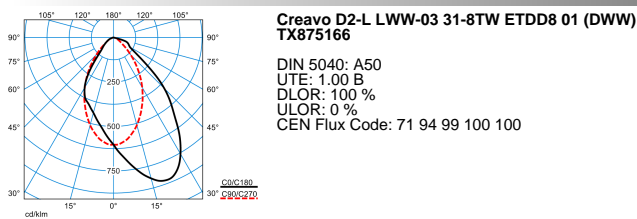








Produktmerkmale und Kenndaten

Anwendungsbereich	repräsentative Bürobeleuchtung Verkaufsräume Ausstellungsräume Banken Schalterhallen Unterrichtsräume	
Leuchtentyp	Rechteckige LED-Deckenanbauleuchte mit Lichtelementen aus Linsensystemen und kubischen Abblendelementen mit hoher Effizienz.	
Leuchtmittel	Das LED System besteht aus 20 plan in die Leuchtenoberfläche eingelassenen kubischen Lichtelementen.	
Montageart	Anbau	
Leuchtenoptik	Das optische System mit einer präzise abgestimmten Kombination aus LED-Linsen und Abblendelementen bewirkt einen sehr hohen Sehkomfort bei sehr hoher lichttechnischer Performance.	
Lichtverteilungskurve	Wall-Wash (WW)	
Light Engine	CH 1 ww	CH 2 cw
Farbtemperatur	2700 K	6500 K
Bemessungslichtstrom	3100 lm	3100 lm
Anschlussleistung	39,00 W	37,00 W
Lichtausbeute	79 lm/W	84 lm/W
Bemessungslebensdauer	L80/B50 (25 °C) = 90 h	
Farbwiedergabeindex	80	
Farbtoleranz	3 SDCM	
Photobiologische Klasse	Gruppe 1 - geringes Risiko	
Leuchtenfarbe	RAL9016 Verkehrsweiß	
Leuchtenkörper	Leuchtenkörper aus Stahlblech.	
Elektrische Ausführung	Mit elektronischem Betriebsgerät zum schalten, dimmen und steuern der Lichtfarbe mittels DALI Device Type 8 fähigem Steuergerät.	
DALI-2-Standard EN 62386	Ja	
Anschlussart	Steckklemme	
Anzahl Dali Adressen	1	
Dimmbereich	1 - 100 %	
Bemessungsspannung	220 - 240 V	
Bemessungsfrequenz	50/60 Hz	
Klirrfaktor (THD) < %	17 %	
Schutzart	IP40	
Schutzklasse	I	
Schlagfestigkeit IK	IK03	
Glühdrahtbeständigkeit	650 °C	
Umgebungstemperatur	25 °C	
Max. Leuchten an B10	12	
Max. Leuchten an B16	18	
Max. Leuchten an C10	18	
Max. Leuchten an C16	32	
Länge-Netto	1.209 mm	
Breite-Netto	170 mm	
Höhe-Netto	46 mm	
Gewicht	5,8 kg	

Light Engine Daten

Light Engine	Farbtemperatur	Bemessungslichtstrom	Anschlussleistung	Lichtausbeute
CH 1 ww	2700 K	3100 lm	39,00 W	79 lm/W
ww + cw	4000 K	3100 lm	39,00 W	79 lm/W
CH 2 cw	6500 K	3100 lm	37,00 W	84 lm/W

Lichtverteilungskurven

Lieferbares Zubehör

Material	Bezeichnung
 ZAE/01 515 4691700	Deckenanschlussdose zum Anschluss der 5-poligen Netzzuleitung bei Deckenauslässen. Eckig, weiß.
 ZAE/03 515 4691800	Deckenanschlussdose zum Anschluss der 5-poligen Netzzuleitung bei Deckenauslässen. Eckig, silbergrau.
 ZAR/01 7002300	Deckenanschlussdose, eckig, weiß.
 ZAR/03 7002400	Deckenanschlussdose, eckig, silbergrau.
 Creavo D/H ZDV 515 L1 7771200	Durchgangsverdrahtung aus wärmebeständigen Einzelleitungen.
 Creavo D ZLK 01 7772300	Lichtbandverbinder für Deckenanbauleuchten, Farbe weiß.


Creavo D/H ZKS 01
 772400

Kopfstücke für Einzelleuchten und Stirnseiten von Lichtbändern.

Ausschreibungstext

Rechteckige LED-Deckenanbauleuchte mit Lichtelementen aus Linsensystemen und kubischen Abblendelementen mit hoher Effizienz. Anbauleuchte für Einzel- oder Lichtbandanwendungen. Das optische System mit einer präzise abgestimmten Kombination aus LED-Linsen und Abblendelementen bewirkt einen sehr hohen Sehkomfort bei sehr hoher lichttechnischer Performance. Wallwasher mit asymmetrischer Lichtstärkeverteilung. Mit Tunable White Technologie zur Steuerung der Lichtfarbe mittels separatem Steuersystem (DT8). Das LED System besteht aus 20 plan in die Leuchtenoberfläche eingelassenen kubischen Lichtelementen. Bemessungslichtstrom 3100 lm, Bemessungsleistung 37 W, maximale Leuchten-Lichtausbeute 84 lm/W. Lichtfarbe Tunable White (warmweiß - tageslichtweiß), ähnlichste Farbtemperatur (CCT) Tunable White (2700 K - 6500 K), allgemeiner Farbwiedergabeindex (CRI) $R_a > 80$. Farborttoleranz (initial MacAdam) ≤ 3 SDCM. Bemessungslbensdauer L80/B50 ($t_a 25^\circ\text{C}$) = 90 h. Die Lichtquelle ist entsprechend der Ökodesign-Anforderungen (VO (EU) 2019/2020) austauschbar. Leuchtenkörper aus Stahlblech. Oberfläche weiß beschichtet (ähnlich RAL 9016). Abblendkuben silbergrau, mit feiner Oberflächenstruktur. Maße (L x B): 1209 mm x 170 mm, Leuchtenhöhe 46 mm. Schutzklasse (EN 61140): I, Schutzart (DIN EN 60529): IP40, Stoßfestigkeitsgrad nach IEC 62262: IK03, Prüftemperatur Glühdrahttest gemäß IEC 60695-2-11: 650 °C. Zulässige Umgebungstemperatur (t_a): 25 °C Gewicht: 5,8 kg. Mit elektronischem Betriebsgerät zum schalten, dimmen und steuern der Lichtfarbe mittels DALI Device Type 8 fähigem Steuergerät. Betriebsgerät gemäß DALI-2-Standard (EN 62386). Das Betriebsgerät ist entsprechend der Ökodesign-Anforderungen (VO (EU) 2019/2020) austauschbar. Betriebsgerät leerlaufest und vor Fehlanchluss, Kurzschluss, Überlastung und Übertemperatur geschützt. Output Ripple des Betriebsgerätes $\leq 4\%$ zur effektiven Ansteuerung des LED-Systems und flickerfreiem Licht. Das Produkt erfüllt die grundlegenden Anforderungen der anwendbaren EU- Richtlinien und des Produktsicherheitsgesetzes und trägt die CE-Kennzeichnung. Die Leuchte ist Bestandteil eines Sortiments von Einbau-, Anbau- und Hängeleuchten, die im Erscheinungsbild aufeinander abgestimmt sind. Projektspezifische Ausführungen mit variierenden Leuchtenmerkmalen sind auf Anfrage möglich. Leuchte 10 Jahre, Ersatzteile (LED-Modul, Betriebsgerät, optisches System) 15 Jahre nach Rechnungsdatum unter Vorbehalt vertretbarer Änderungen, die dem Fortschritt dienen, verfügbar.

Zusatzinformation

Anwendungshinweis :

Kopfstücke für Einzelleuchten bzw. Lichtbandenden bitte gesondert bestellen.
 Demontageanleitung (PDF) zum Produkt verfügbar unter: <https://www.trilux.com/EcoDesign>

EPREL - Europäische Produktdatenbank für die Energieverbrauchskennzeichnung

Energieeffizienzklasse	Modellkennung
C	85401298-00